

工 事 に つ い て の お 願 い

丸善土木株式会社

日頃から皆様には 公共事業などにおいて ご理解とご協力をいただき感謝申し上げます。
この度、松本市上下水道局 下水道課の発注による、下水道管渠工事を行うことになりました。

本工事は、寿小赤地区に新たに整備された下水道幹線にマンホールポンプ場を解消するための下水道管を布設し、接続する工事です。 停電、故障等によりポンプ場が停止した場合、汚水が溢れたりトイレ等が使用できなくなる場合があります。今回の工事を行うことにより、さらに安定して下水道がご使用できるようにいたします。

皆様にはたいへんご迷惑をお掛け致しますが、特に安全に留意し工事を早期に完了出来るよう努めますので、御協力をよろしくお願い致します。

記

工事名：令和元年度 寿小赤第1マンホールポンプ場解消工事

工事場所：松本市 寿小赤 （裏面参照）

工事概要：管路施設工 L=301.1m

人孔設置工 1号マンホール 7基 付帯工 1式

施工期間：令和元年7月下旬 ～ 令和元年9月上旬 （裏面参照）

発注者：松本市 上下水道局 下水道課 担当：塩原 大輔

TEL：0263-48-6840（直通）

施工業者：丸善土木株式会社 担当：畠中 伸一

TEL：TEL 0263-25-5585

携帯 090-2667-5121

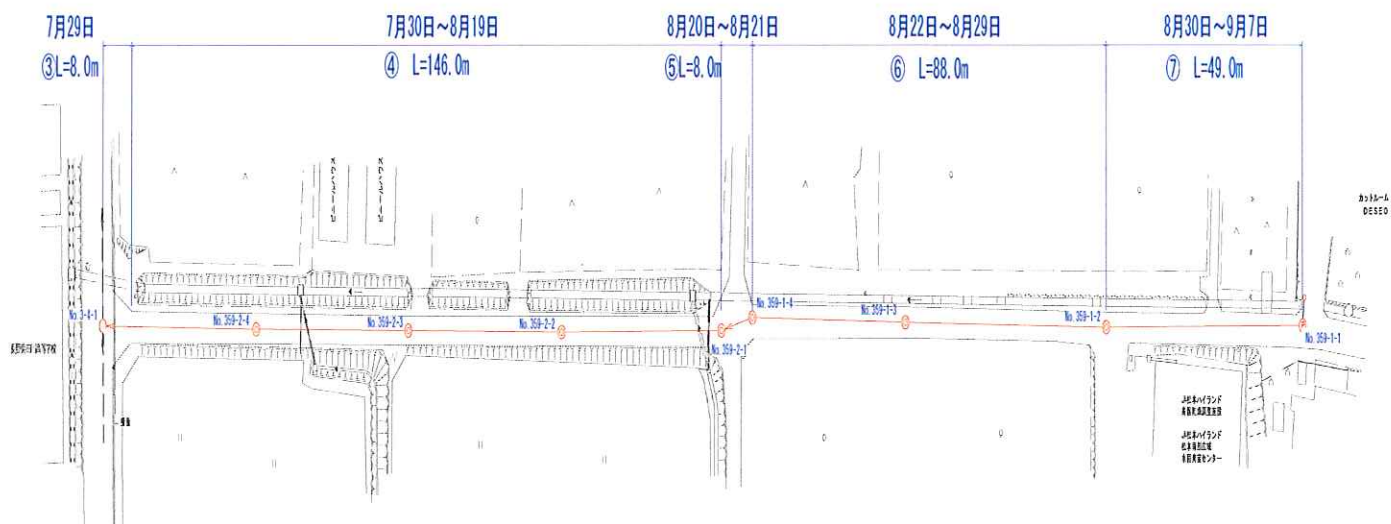
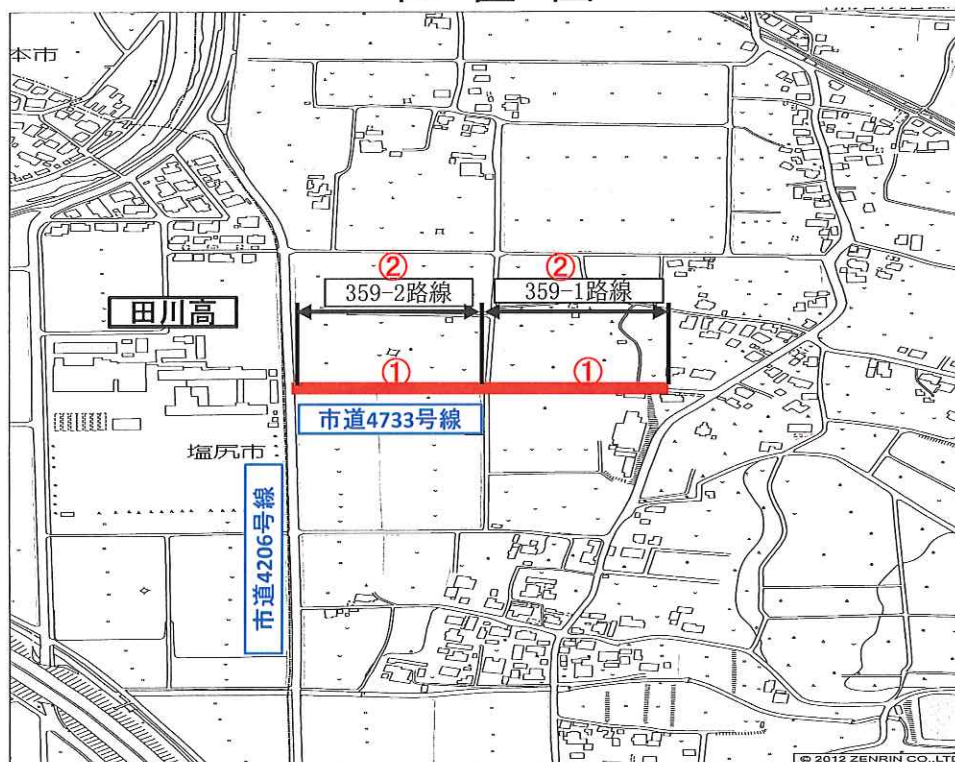
お願い：

- 工事路線につきましては昼夜**全面通行止め**になります。
田川高校東側市道は**片側交互通行**となります。
歩行者、自転車等ともに迂回をお願いします。事前に予告看板、
工事看板の設置での明示等の処置をいたしますのでよろしくお願い致します。
自宅への車両出入りについては事前に施工業者にて対応いたします。
- 作業は基本的に、**8時00分**から**17時00分** までの 昼間作業です。
安全を確保する等により時間を延長することがあります。
日曜、夜間、早朝は作業を基本行いません。（緊急対応時は別）
- 工事中は、工事車両、建設機械が頻繁に出入りいたします。
通行止めの路線の他土砂などの運搬用道路になります、車両運行は
徐行運転を心がけます。騒音、振動などでご迷惑をおかけしますが、ご理解い
ただけますようお願いいたします。

工事概略工程表

①	359-1路線、359-2路線	試掘 各路線1箇所 全面通行止(市道4733号線)	7月22日
②	359-1路線、359-2路線	舗装切断 L=300m 全面通行止(市道4733号線)	7月24日
③	359-2路線	管布設工 L=8.0m 全面通行止(市道4733号線)、片側交互通行(市道4206号線)	7月29日
④	359-2路線	管布設工 L=146.0m 全面通行止(市道4733号線)	7月30日～8月19日
⑤	359-1路線	管布設工 L=8.0m 全面通行止(市道4733号線)	8月20日～8月21日
⑥	359-1路線	管布設工 L=88.0m 全面通行止(市道4733号線)	8月22日～8月29日
⑦	359-1路線	管布設工 L=49.0m 全面通行止(市道4733号線)	8月30日～9月7日

位置図



※ 天候、作業状況により工事期間が変わる場合があります。